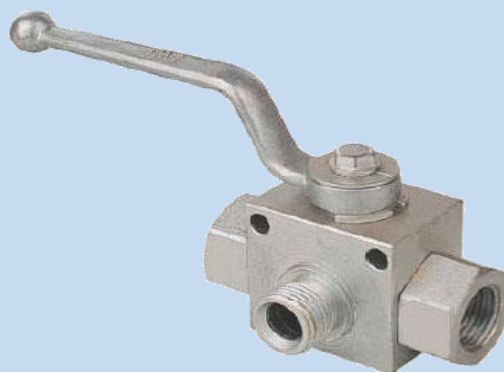


BK3 – Kulový kohout třicestný

Ball valves block type



BK3 - standard

Rozměry: DN04 do DN25

Tělo: FSt-PI, Automatová ocel, S355J2G3

Těsnění: plast, kov

Koule + kohout:

automatová, nerezová ocel (1.4571/316Ti)

Dimensions: DN04 to DN25

Body: FSt-PI, free cutting steel, S335J2G3

Sealing: plastics, metal

Ball+stem:

free cutting, stainless steel (1.4571/316Ti)

Adaptér:

BSP závit, NPT závit, komprese, lehká a těžká série, UNC/UNF vnitřní závit, svařovací konec a svařovací kužel, přepážková přípojka,

Adapter:

BSP thread, NPT thread, compression fitting light and heavy series, UNC/UNF female thread, bulkhead connection,

Rozsah tlaku:

Až do PN400

Pressure range:

up to PN400

Oblast použití:

hydraulika, zejména ve stavebnictví průmyslové a zemědělské stroje, těžební průmysl a plynárenský průmysl

Field of application:

hydraulics, particularly in construction industry and agricultural machinery, mining industry and gas industry

Teplotní rozsah:

Standardní: -20 ° C až + 60 ° C (-4 až + 140 ° F)

Temperature range:

standard: -20°C to +60°C (-4 to +140°F)

Povrch:

Lakovaný, chrome-VI- free

Surface:

black oxide finishing, chrome-VI-free, varnished

Speciální vybavení na vyžádání!

uzávěr
pohony
základní deska
montážní otvory
kombinace
polohové spínače
záchytné soupravy
záchytné soupravy
speciální materiály
materials

Special equipment on request!

locking device
actuators
base plate
mounting holes
combinations,
position switches
detent kits,
special

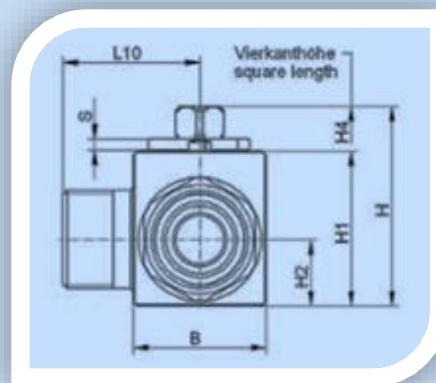
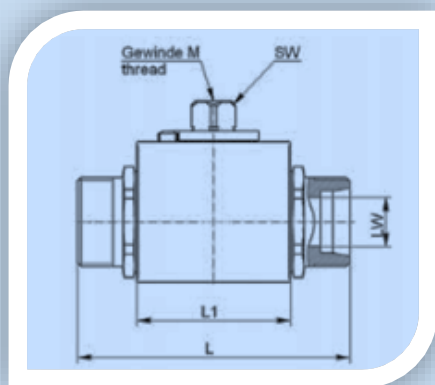


BK3 - s montážními otvory



BK3 - se základovou deskou

Rozměry těla Body dimension



DN mm	LW mm	PN ¹⁾ bar	L1 mm	B mm	H mm	H1 mm	H2 mm	H4 mm	SW mm	M	S mm
4	Ø 5	400	36	26	43,5	32	13	10,9	9	M5	3
6	Ø 6	400	36	26	43,5	32	13	10,9	9	M5	3
8	Ø 8	400	36	26	43,5	32	13	10,9	9	M5	3
10	Ø 10	400	43	32	49	38	16,5	10,9	9	M5	3
13	Ø 13	350	48	35	51	40	17,5	10,9	9	M5	3
16	Ø 15	350	48	38	62	46	19	15,5	12	M6	3,5
20	Ø 20	350	61	49	73	57	24,5	16	14	M6	4
25	Ø 24	350	65	54	76	60	26,5	16	14	M6	4

¹⁾Rozměry platí pro GST-PI a automatové oceli, rozměry S355J2G3 těl jsou jiné. Ostatní velikosti na vyžádání. Je třeba vzít v úvahu velikost tlaku, která se mění v závislosti na materiálu a použití. Rozměry se mohou změnit bez předchozího upozornění.

¹⁾ For PN max. and tightening torque see data of the compression fitting manufacturer. Dimensions apply for FSt-PI and free cutting steel, dimensions of S355J2G3 bodies are different. Other face to face dimensions on request. Reduced press. rating must be taken into consideration acc. to application and materials. Dimensions subject to change without notice

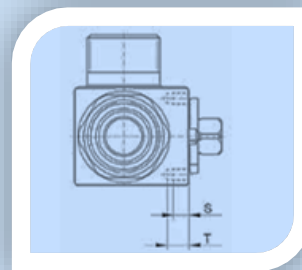
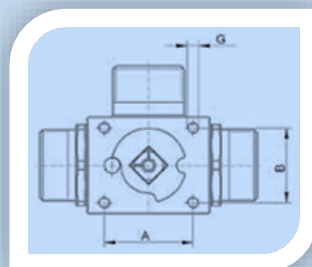
Montážní otvory pro BK3 Mounting holes for BK3

BoSte:

Montážní panel

Panel mounting

DN mm	A mm	B mm	G	S mm	T mm
4-8	26	18	M5	6	8,5
10	34	24	M6	8	11
13	34	24	M6	8	11
16	34	24	M6	8	11
20	45	38	M6	8	11
25	45	38	M6	8	11

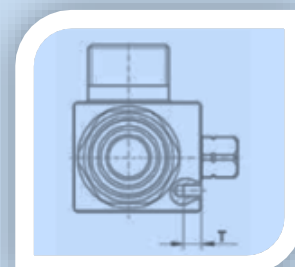
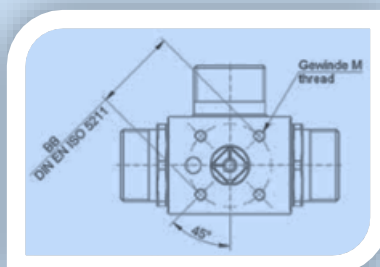


BoFA:

Otvory se závity ISO 5211

Tapped holes ISO 5211

DN mm	BB mm	ISO	M	T mm
10	Ø 36	F03	M5	7,5
13	Ø 36	F03	M5	7,5
16	Ø 36	F03	M5	7,5
20	Ø 42	F04	M5	9
25	Ø 42	F04	M5	9

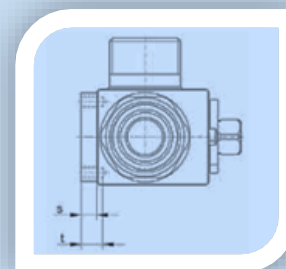
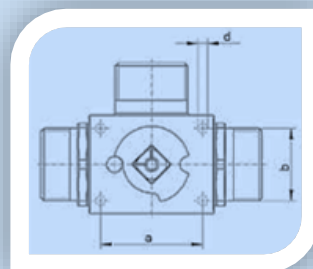


Bo4Bo:

Otvory se závity na dně s přídatnou deskou

Tapped holes at bottom with additional plate

DN mm	a mm	b mm	d	t mm	s mm
4-8	24	20	M6	—	6
10	34	24	M5	7,5	6,5
13	38	27	M6	7	6,5
16	38	27	M6	7	7
20	51	39	M6	11	8
25	52	48	M6	11	8

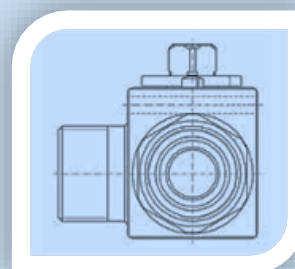
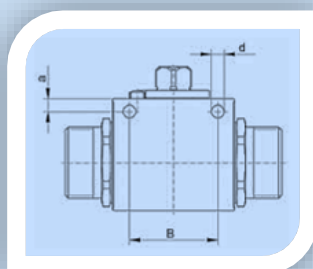


BoDg:

Průchozí otvory na straně

Through-bore holes on the side

DN mm	B mm	a mm	d mm
4-8	26	5	Ø 4,5
10	32	5	Ø 6,5
13	37,5	4,8	Ø 6,5
16	37,5	5	Ø 6,5
20	45	6,5	Ø 6,5
25	55	6	Ø 6,7

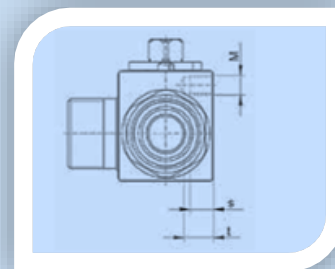
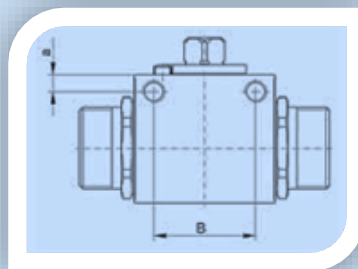


BoGb:

Otvory se závity na straně

Tapped holes on the side

DN mm	B mm	a mm	M	s mm	t mm
4-8	24	6	M6	6,5	9
10	32	5,5	M6	7	10
13	36	6	M6	8,5	11
16	32	8	M6	7	10,5
20	45	7,5	M10	12	15
25	45	7,5	M10	12	15



Šroubové zásuvky pro BK3

Srew sockets for BKH

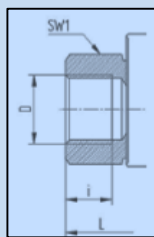
Připojka

BSP vnitřní závit

DIN/ISO 228

BSP female thread

DIN/ISO 228



DN	LW	Gewindegröße • Bestellschlüssel Screw size • Order code	Gewindegröße bei DIN2353 Screw size for DIN2353	L	L10	i	SW1	Gewicht • Weight
mm	mm		mm	mm	mm	mm	mm	kg
4	Ø 5	G 1/8	—	69	32	8	22	0,4
6	Ø 6	G 1/4	—	69	32	12	22	0,4
10	Ø 7	G 3/8	—	69	37	12	22	0,4
10	Ø 9	G 3/8	—	73	35	12	27	0,55
13	Ø 11,5	G 1/2	—	85	37	14	30	0,7
16	Ø 14	G 1/2	—	84	38	14	32	0,8
20	Ø 18	G 3/4	—	96	47	16	41	1,55
25	Ø 22	G 1	—	113	55	18	46	2,1
32	Ø 22	G 5/4	—	121	55	20	50	2,2
40	Ø 22	G 3/2	—	124	56	22	55	2,4

Pro kompresní vybavení

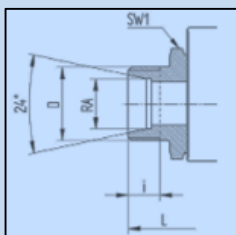
lehká série

DIN 2353 L

For

*compression
fitting, light
series*

DIN 2353L



4	Ø 5	6L	M 12x1,5	67	32	7,5	22	0,35
6	Ø 6	8L	M 14x1,5	67	32	7,5	22	0,35
8	Ø 7	10L	M 16x1,5	71	32	8,5	22	0,35
10	Ø 7	12L	M 18x1,5	71	32	8,5	22	0,35
10	Ø 9	12L	M 18x1,5	75	35	8,5	27	0,55
13	Ø 9	15L	M 22x1,5	77	40	9,5	27	0,55
13	Ø 11,5	15L	M 22x1,5	84	42	9,5	30	0,65
16	Ø 11,5	18L	M 26x1,5	84	42	9,5	30	0,65
16	Ø 14	18L	M 26x1,5	83	43	9,5	32	0,8
20	Ø 18	22L	M 30x2	102	47	12	41	1,6
25	Ø 22	28L	M 36x2	108	55	12	46	2,1
32	Ø 22	35L	M 45x2	114	60	13,5	50	2,2
40	Ø 22	42L	M 52x2	114	60	13,5	55	2,4

Pro kompresní vybavení

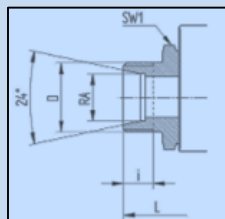
těžká série

DIN 2353 S

For

*compression
fitting, heavy
series*

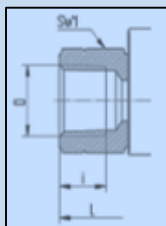
DIN 2353 S



4	Ø 5	6S	M 14x1,5	71,5	32	9,5	22	0,4
4	Ø 5	8S	M 16x1,5	73	32	9,5	22	0,4
6	Ø 6	10S	M 18x1,5	73	32	9,5	22	0,4
8	Ø 7	12S	M 20x1,5	77	32	9,5	22	0,4
10	Ø 9	14S	M 22x1,5	84	35	11,5	27	0,55
13	Ø 11,5	16S	M 24x1,5	87	42	11,5	30	0,65
16	Ø 11,5	20S	M 30x2	91	42	13,5	30	0,7
16	Ø 14	20S	M 30x1,5	91	43	13	32	0,8
20	Ø 18	25S	M 36x2	110	47	15	41	1,6
25	Ø 22	30S	M 42x2	120	55	17	46	2,1
32	Ø 22	38S	M 52x2	140	74	19	50	3,2

NPT vnitřní závit
ANSI B 1.20.1

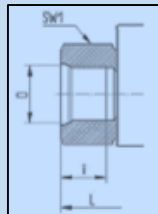
NPT female thread
ANSI B 1.20.1



4	Ø 5	1/8 NPT	—	69	32	8	22	0,4
6	Ø 6	1/4 NPT	—	69	32	11,5	22	0,4
10	Ø 9	3/8 NPT	—	73	35	12	27	0,55
16	Ø 11,5	1/2 NPT	—	92	42	15,5	30	0,7
20	Ø 18	3/4 NPT	—	97	47	16	41	1,55
25	Ø 22	1 NPT	—	113	55	19	46	2,1
32	Ø 22	5/4 NPT	—	131	55	19,5	50	2,2
40	Ø 22	3/2 NPT	—	139	74	19,5	55	2,5

UN/UNF vnitřní závit
SAE J514

UN/UNF female thread
SAE J514



6	Ø 6	7/16-20 UNF-2B	—	69	32	11,5	22	0,4
10	Ø 10	9/16-18 UNF-2B	—	75	35	12,7	27	0,55
13	Ø 13	3/4-16 UNF-2B	—	85	37	14,3	30	0,7
20	Ø 20	1 1/16-12 UN-2B	—	96	50	19	41	1,55
25	Ø 24	1 5/16-12 UN-2B	—	114	60	19	46	2,1
32	Ø 24	1 5/8-12 UN-2B	—	110	70	19	60	3,4
40	Ø 24	1 7/8-12 UN-2B	—	117	74	19	70	4,2