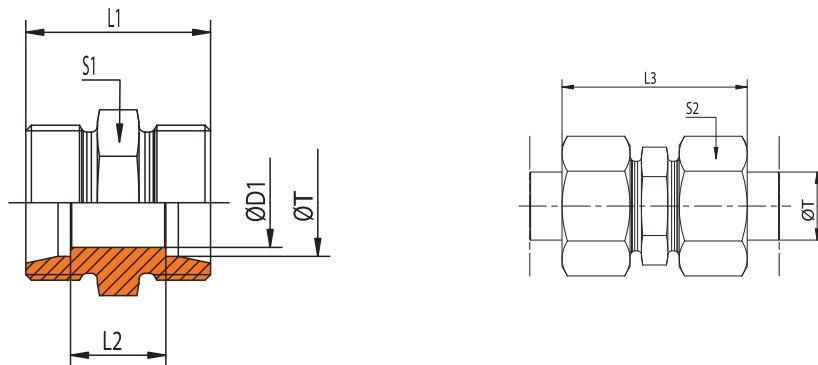


E 221

Raccordi intermedi dritti
Straight Couplings
Gerade Verschraubungen
ISO 8434-1 / ISO 8434-1



SERIE Series Reihe	Pressione Pressure Druck	Ø T	CODICE Solo Corpo Part no. Body Only Bestell. nr. ohne Mutter	DESCRIZIONE Description Bestellzeichen	S1	S2	Ø D1	L1	L2	L3
LL	PN 100	4	E 221 7 004 000 10M	E 221 - 04 LL 9		10	3	20	12	32
LL	PN 100	6	E 221 7 006 000 10M	E 221 - 06 LL	11	12	4,5	20	9	32
LL	PN 100	8	E 221 7 008 000 10M	E 221 - 08 LL 12		14	6	23	12	35
L	PN 500	6	E 221 8 006 000 10M	E 221 - 06 L 12		14	4	24	10	40
L	PN 500	8	E 221 8 008 000 10M	E 221 - 08 L 14		17	6	25	11	41
L	PN 500	10	E 221 8 010 000 10M	E 221 - 10 L 17		19	8	27	13	43
L	PN 400	12	E 221 8 012 000 10M	E 221 - 12 L 19		22	10	28	14	44
L	PN 400	15	E 221 8 015 000 10M	E 221 - 15 L 24		27	12	30	16	46
L	PN 400	18	E 221 8 018 000 10M	E 221 - 18 L 27		32	15	31	16	49
L	PN 250	22	E 221 8 022 000 10M	E 221 - 22 L 32		36	19	35	20	53
L	PN 250	28	E 221 8 028 000 10M	E 221 - 28 L 41		41	24	36	21	54
L	PN 250	35	E 221 8 035 000 10M	E 221 - 35 L 46		50	30	41	20	63
L	PN 250	42	E 221 8 042 000 10M	E 221 - 42 L 55		60	36	43	21	67
S	PN 630	6	E 221 9 006 000 10M	E 221 - 06 S 14		17	4	30	16	46
S	PN 630	8	E 221 9 008 000 10M	E 221 - 08 S 17		19	5	32	18	48
S	PN 630	10	E 221 9 010 000 10M	E 221 - 10 S 19		22	7	32	17	50
S	PN 630	12	E 221 9 012 000 10M	E 221 - 12 S 22		24	8	34	19	52
S	PN 630	14	E 221 9 014 000 10M	E 221 - 14 S 24		27	10	38	22	58
S	PN 420	16	E 221 9 016 000 10M	E 221 - 16 S 27		30	12	38	21	58
S	PN 420	20	E 221 9 020 000 10M	E 221 - 20 S 32		36	16	44	23	66
S	PN 420	25	E 221 9 025 000 10M	E 221 - 25 S 41		46	20	50	26	74
S	PN 420	30	E 221 9 030 000 10M	E 221 - 30 S 46		50	25	54	27	80
S	PN 315	38	E 221 9 038 000 10M	E 221 - 38 S 55		60	32	61	29	91

Raccordi completi finale -Z al posto di -10M

Complete fittings ending with -Z as final code, instead of -10M

Bei Vollverschraubungen Code -Z an Stelle von -10M verwenden